

FRECCE FLUTTUANTI

Perché: i nostri amici si muovono tra le varie isole seguendo le indicazioni realizzate con queste strane indicazioni che trovano durante il loro viaggio.

Età: dai 6 anni.

Materiale: 1 appendiabiti metallico + pinza + forbice + 7 cannuce colorate con terminale pieghevole + 2 mollette piccole di legno + una tavola di legno formato A3 spessore 3 cm. + 7 chiodi molto grossi di acciaio temperato + martello + modello (vedi ALLEGATI).

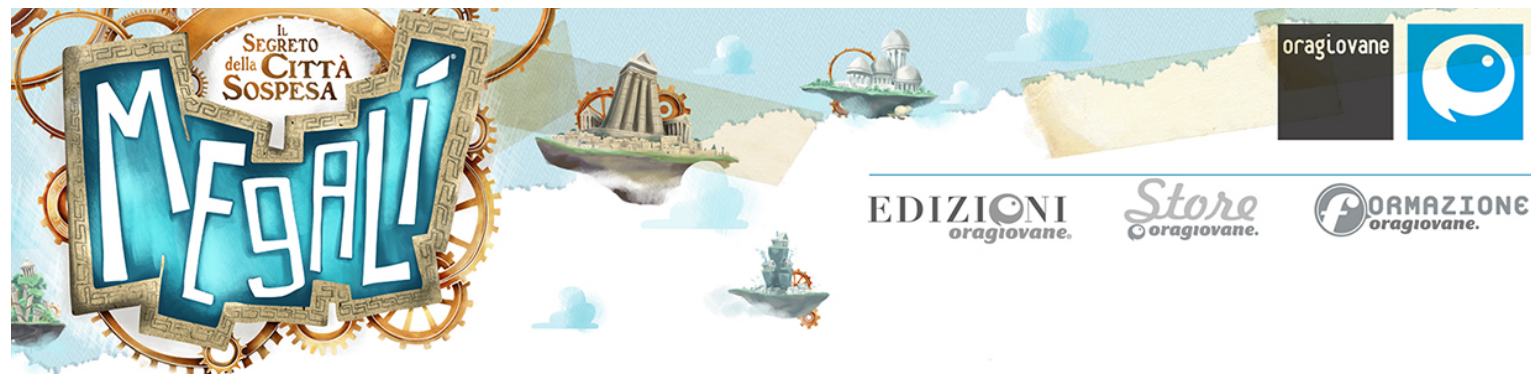
Dove recuperare materiale primario: armadio di casa, supermercato, ferramenta.

Tempo di esecuzione: 1 ora.

Procedimento:

1. far predisporre da un adulto la tavola di legno con i chiodi posizionati secondo il modello contenuto nel cd degli allegati.
2. Preparare tutte le cannuce tagliate provando posizione e misura verificandole prima sul modello (attenzione alla posizione della parte pieghevole che deve corrispondere con gli angoli della freccia) (foto 1).
3. Smontare l'appendiabiti e raddrizzare il filo metallico (gancio escluso).
4. Prendere la prima cannuccia e infilarla fino a raggiungere il gancio.
5. Posizionare il gancio dell'appendiabiti come indicato nella dima realizzata con la tavola e i chiodi.
6. Piegare il filo metallico fino alla prossima posizione e infilare la seconda cannuccia.
7. Piegare il filo metallico fino alla prossima posizione e infilare la terza cannuccia.
8. Piegare il filo metallico fino alla prossima posizione e infilare la quarta cannuccia.
9. Piegare il filo metallico fino alla prossima posizione e infilare la quinta cannuccia.
10. Piegare il filo metallico fino alla prossima posizione e infilare la sesta cannuccia.
11. Piegare il filo metallico fino alla prossima posizione e infilare la settima cannuccia.
12. Ad ogni piega assicurarsi che le cannuce si posizionino accuratamente una vicino all'altra e la parte pieghevole delle stesse si trovi sulla piega del filo metallico (foto1).
13. Con la pinza riannodare la coda del filo metallico nella spirale del gancio e chiudere un poco la sua apertura (foto 2).
14. Posizionare le mollette sulla "freccia" (foto 3-4).

Suggerimenti: se proprio non trovate degli appendiabiti da riciclare potete usare benissimo del filo metallico zincato grosso come gli appendiabiti che trovate in ferramenta. Oltre alle cannuce potete infilare perline o fiorellini ricalcolando però tutte le misure che



servono a completare le varie pieghe. Si possono realizzare più "frecce" e appenderle una sull'altra, in base al peso delle cartoline prenderanno direzioni diverse (foto 5).

Uso : è utilissimo porta cartoline da appendere in casa per tenere in vista i saluti di viaggio degli amici e per ammirare paesaggi o scorci bellissimi dove andare anche noi in viaggio.